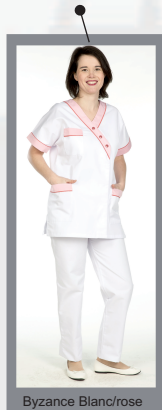


HASSON

TUNIQUE FEMME MC réf BYZANCE P/C



Byzance Blanc/jaune



Byzance Blanc/rose



Byzance Blanc/bleu



Qualité : 65%Polyester 35% coton Sergé 210g/m² 

Style : Tunique Femme MC kimono
 Fermeture latérale par 3 pressions calottées et 3 pressions cachées
 Parements et biais contrastés aux manches, poches et col
 3 poches avec parements contrastés
 Fentes côtés
 Longueur milieu dos 75 cm
 Taille 00 à 6



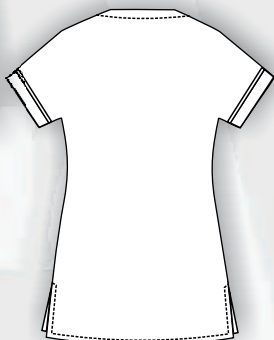
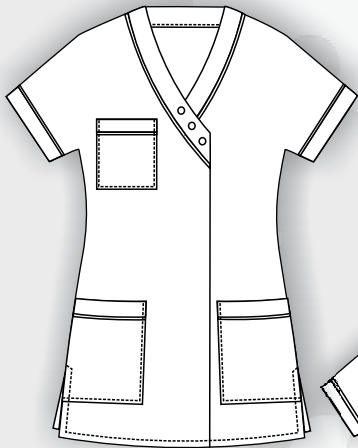
TAILLES	A								
	00	0	1	2	3	4	5	6	
A	43	47	51	55	59	63	67	71	
B	49	53	57	61	65	69	73	77	

COLISAGE
  Sous sachet à l'unité
 Poids à la pièce :
 Taille carton :
 1

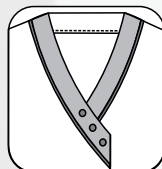
Code Entretien (lavage domestique)



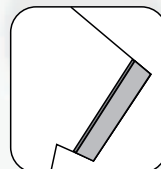
WHITE ONLY



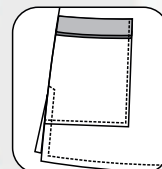
FOCUS DETAILS



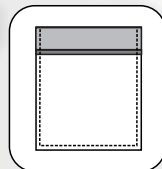
Col avec parements et biais contrastés



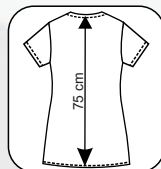
Manche kimono avec parements et biais contrastés



Poche basse avec parement et biais contrastés



poche poitrine avec parement et biais contrastés



Hauteur milieu dos 75 cm